

# シルバー人材センター

働くことを通し、生きがいを得るとともに、  
活力ある地域社会づくりに貢献する公益的な団体です。

**参加費無料**  
参加者アンケートで、ノベルティプレゼント  
ケータイのびーまごの手

トキトキ働く、キラキラ輝く。

# これから シルバー フェスタ

## 応援

もうひと花  
咲かせましょ。

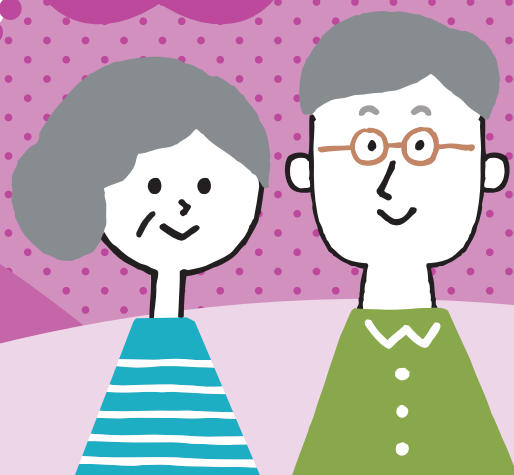
令和5年

# 11月20日(月)

開演 13:30 (受付開始13:00～) 終了 16:00 (予定)

【会場】くにたち市民芸術小ホール

※ 定員80名 (先着順・事前予約制)



お申込開始日：10月10日(火)

【参加資格】・都内在住の60歳以上でシルバー人材センター未入会の方  
・入会して働く意欲のある方

## ★ 講演・イベントのご案内 ★

### ◆テーマ

## 笑い与健康

タレント

## ヨネスケ氏

### ＜プロフィール＞

高校卒業後、1967年に桂米丸氏に弟子入り。内弟子として、噺はもろろんのこと着の上げ下げから礼儀を仕込まれる。1981年真打昇進。これまで5000軒以上のお宅を突撃し、リアルなお家事情を伝える。テレビ東京「虎ノ門市場～幸せごはん漫遊記～」等レギュラー番組多数。著書に「ごはん～突撃!隣の晩ごはん」はあなたに幸せをもたらす～(講談社)等がある。

講演

### ◆シルバー人材センターのご紹介

シルバー人材センターに入会し、地域で働いてみたい方に、仕事の事例やしぐみについてわかりやすくご案内していきます。

### ◆健康測定

普段あまり測定機会がないアイテムをご用意しています。どうぞ健康づくりにお役立てください。

### ◆センターのご案内およびご相談

入会に関する事など、お気軽にご相談いただけます。

裏面「Fax 申込書」・電話・Webにてお申し込みいただけます。➡



令和5年11月20日(月)開催

# 「これからシルバー応援フェスタ」申込書

## Fax.03-5211-3039

お申込開始日  
10月10日(火)

### ■シルバー国立市

申込年月日	令和 年 月 日	管理番号			
フリガナ			性別 (記載は任意です)	年齢	歳
氏名 (ご本人)			生年月日	昭和 年 月 日	
住所	〒 - 東京都				
連絡先 (日中つながる番号)	自宅	FAX	携帯		
	-	-	-		
入会について	シルバー人材センターの会員となり、就業する意欲がありますか			<input type="checkbox"/> ある	<input type="checkbox"/> ない
個人情報の取り扱いについて	<p>▶個人情報の取り扱いについては、「個人情報保護基本方針」を(公財)東京しごと財団のホームページ(<a href="https://www.tokyosilver.jp">https://www.tokyosilver.jp</a>)でご確認ください。</p> <p>▶申込書よりご提供された個人情報は、入会案内、就業支援等のためご自身がお住まいの地域のシルバー人材センターへの情報提供及び高齢者活躍人材確保育成事業に関する場合のみ利用いたします。</p> <p>※上記の取扱いに関してご同意いただけましたら、チェックをお願いします。</p>			<input type="checkbox"/> 同意する	<input type="checkbox"/> 同意しない

※Faxでお申し込みの場合、記載内容が読み取れない場合がございますので、お手数ですが送信後お電話をお願いいたします。  
なお、送り間違いにはくれぐれもお気をつけください。

### ■お申し込みについて

【応募方法】 Fax・電話・Webにてお申し込みください。

●Faxの場合 本チラシをご利用ください。Fax.03-5211-3039

●電話の場合 下記申込先へ、「シルバー国立市」希望とお申し込みください。

Tel.03-5211-2571 (平日：午前9時～午後5時)

●Webの場合 URL. <https://korekarasilver2023.com/>

※詳しくはHPをご覧ください。

これからシルバー

検索

### 【注意事項】

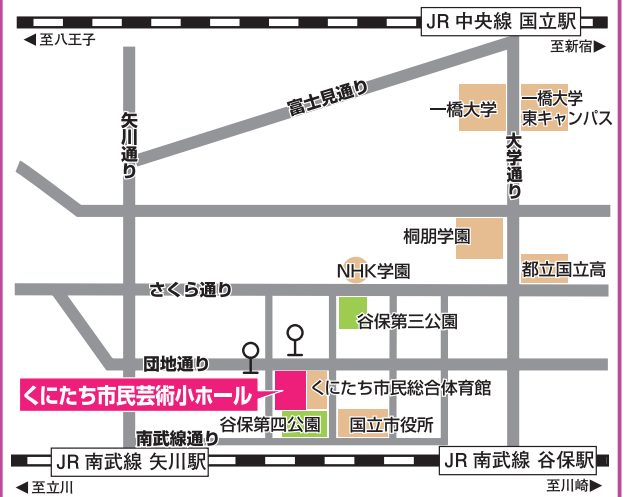
- ・申込受付は先着順です。定員に達し次第終了となります。
- ・参加できる方には入場チケットを送付いたします。
- ・当イベントは、都内の他会場でも開催予定ですが、ご参加は、お一人様1会場のみとさせていただきます。
- ・申込後、キャンセルされる場合は必ずご連絡ください。
- ・災害等やむを得ない事情によって中止になることがあります。なお、中止の際は上記ホームページでお知らせします。



### 会場：くにたち市民芸術小ホール

東京都国立市富士見台 2-48-1

JR国立駅南口バス乗場4番立川バス「矢川駅」行き、「国立操車場」行き、「国立泉団地」行きにて「市民芸術小ホール・総合体育館前」下車  
JR南武線 矢川駅 谷保駅 徒歩約10分



※公共交通機関のご利用をお願いいたします。



お問い合わせ

公益財団法人 東京しごと財団(東京都シルバー人材センター連合)

総合支援部 シルバー人材センター課シルバー講習担当係 Tel.03-5211-2571(平日：午前9時～午後5時)